

賃貸マンション

名称 / オーフンゲート武蔵関

駅から JR 三鷹・吉祥寺駅行バス便有り

西武新宿線「武蔵関駅」徒歩4分

〔物件概要〕

- 所在地 / 東京都練馬区石神井台7-11-8
- 建物構造 / 鉄骨造り 3階建て
- 間取り / 1R ●完成 / 2017年12月
- 専有面積 / 18.06㎡
- 設備 / LPガス

〔賃貸条件〕

- 礼金 / 賃料の1ヶ月分
- 敷金 / 賃料の1ヶ月分
- 契約期間 / 2年間(更新可)
- 更新料 / 新賃料の1ヶ月分
- 火災保険 / 2年 12,000円
- 契約事務費1,100円 郵送契約時2,200円
- 楽器使用・ペット飼育(観賞魚含む)一切不可
- ※駐輪場はありません。

ネット環境
入居者様
各自で
お手続き
お願いします



※図面と現況に相違がある場合は現況を優先と致します。

- ☆エアコン1基
- ☆温水洗浄便座
- ☆オートロック
- ☆照明器具付き
- ☆防犯カメラ
- ☆2口ガスコンロ備付
- 解約通知1ヶ月前

※ハウスクリーニング借主負担の特約有



室内1



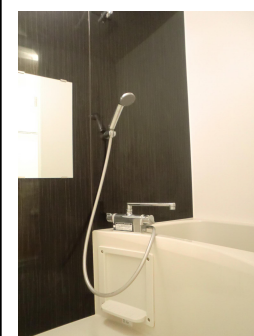
玄関



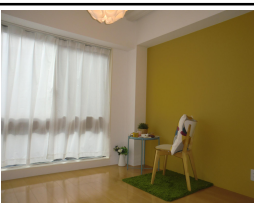
洗面台



外観



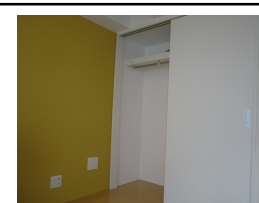
浴室



室内2



ガスキッチン



クローゼット

〔必要書類〕

本人：住民票、所得証明、身分証明
保証人：承諾書、印鑑証明、所得証明
連隊保証人極度額：900,000円

●室番 / 2階201号室

●賃料 / 63,000円

●管理費 / 6,000円

●入居日 / 即入居可

◆仲介業者様へ内見は現地立会い16時半までとなります。事前に到着時刻を打ち合わせして下さい。◆



東京都知事免許(8)第61398号

〒177-0044

東京都練馬区上石神井1丁目42番7号

サンライトフジ1階

◆インターネット掲載不可◆

フジオ商事株式会社

TEL03-3928-4474

FAX03-5991-8538

定休日 / 毎週水曜日

営業時間 / 9:45から17:30

■物件番号 /

■会員番号 /

■公開日 /

■担当 / 尾崎

借主 / 100%

客付 / 100%

A D / 100%

取引態様 / 媒介