

賃貸アパート

名称 / フジピーチハイツ JR 吉祥寺駅・西荻窪駅バス便有り 西武新宿線「上石神井駅」徒歩8分

〔物件概要〕

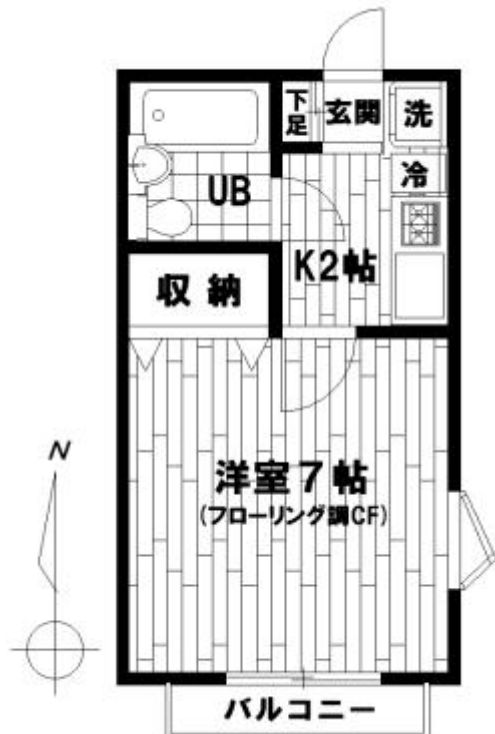
- 所在地 / 東京都練馬区上石神井4-25-8
- 建物構造 / 軽量鉄骨造り 2階建て
- 間取り / 1K ●完成 / 1996年
- 専有面積 / 20.28㎡
- 設備 / ケーブル設備 (TEL. NET. TV) 別途契約

《賃貸条件》

- 礼金 / 賃料の1ヶ月分
- 敷金 / 賃料の1ヶ月分
- 契約期間 / 2年間 (更新可)
- 更新料 / 新賃料の1ヶ月分
- 火災保険 / 15,000円
- 鍵交換代 / 13,000円から
- 楽器使用. ペット飼育(観賞魚含む)一切不可
- 契約事務費 / 1,100円 郵送契約時2,200円

**ネット環境
J:COM及び
フレッツ光
導入済み。
(別途契約)**

◇陽当り・住環境良好◇



※図面と現況に相違がある場合は現況を優先とします。

- ☆エアコン1基 ☆大型下駄箱
 - ☆2口ガスコンロ設置可
 - ☆給湯式お風呂 ☆室内洗濯機置場
 - ☆自転車登録代初回のみ1台500円
- ※ハウスクリーニング借主負担の特約有り(退去時)



ユニットバス



収納スペース



キッチンスペース



キッチン



室内



外観

【必要書類】

本人：住民票. 所得証明(源泉等). 身分証明
保証人：保証人承諾書. 印鑑証明. 所得証明(源泉等)
(連帯保証人極額：800,000円)

◆仲介業者様へ内見は現地立会い16時半までとなります。事前に到着時刻を打ち合わせして下さい。◆



東京都知事免許(8)第61398号
〒177-0044
東京都練馬区上石神井1丁目42番7号
サンライトフジ1階

◆インターネット掲載不可◆

フジオ商事株式会社
TEL03-3928-4474
FAX03-5991-8538
定休日 / 毎週水曜日
営業時間 / 9:45から17:30

■物件番号 / 借主 / 100%
■会員番号 / 客付 / 100%
■火災保険 / 少額短期 A D / 50%
■担当 / 尾崎 取引態様 / 媒介